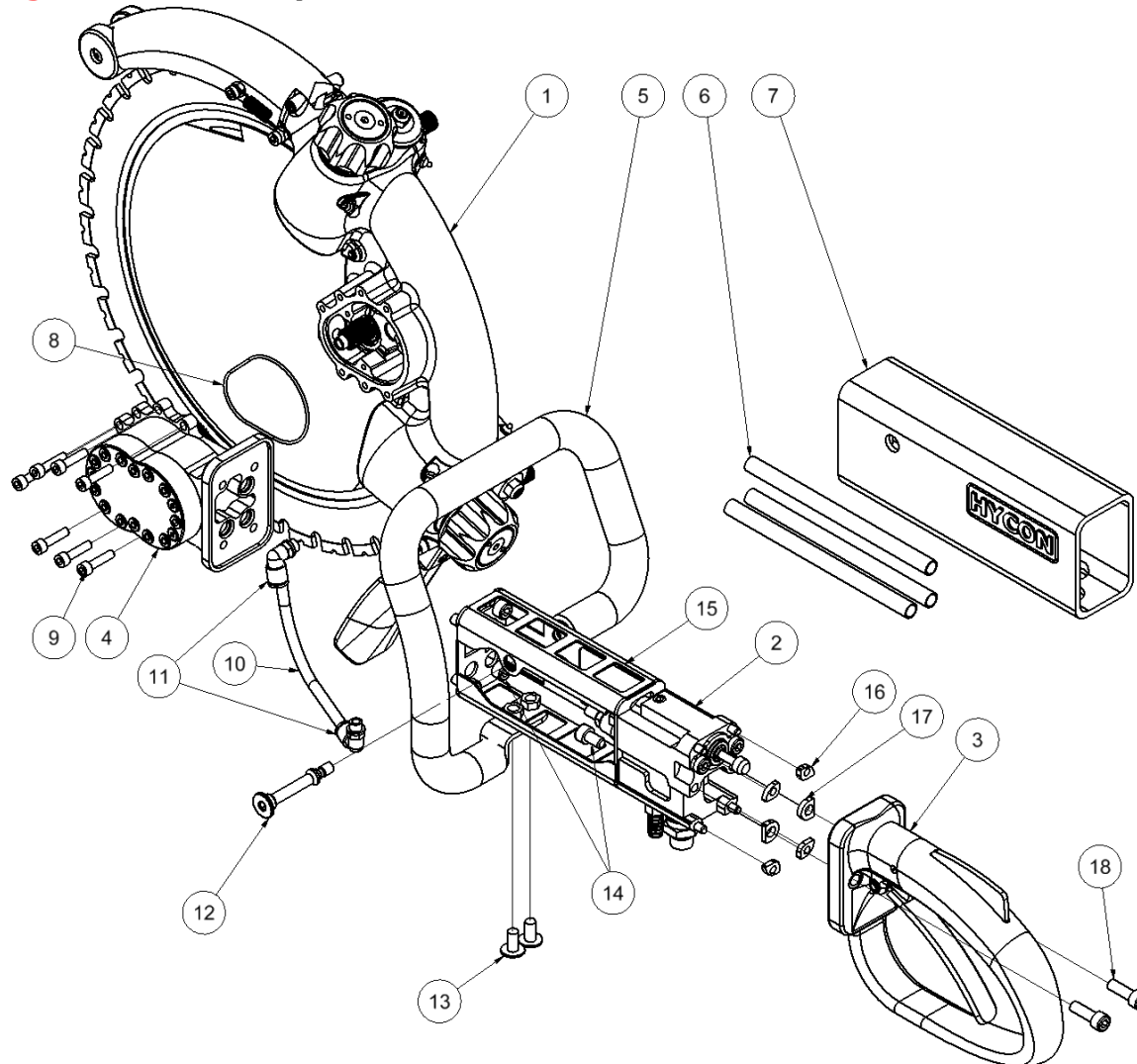


# HRS400 Ringsäge Ersatzteilliste

## Ab Seriennummer 9786

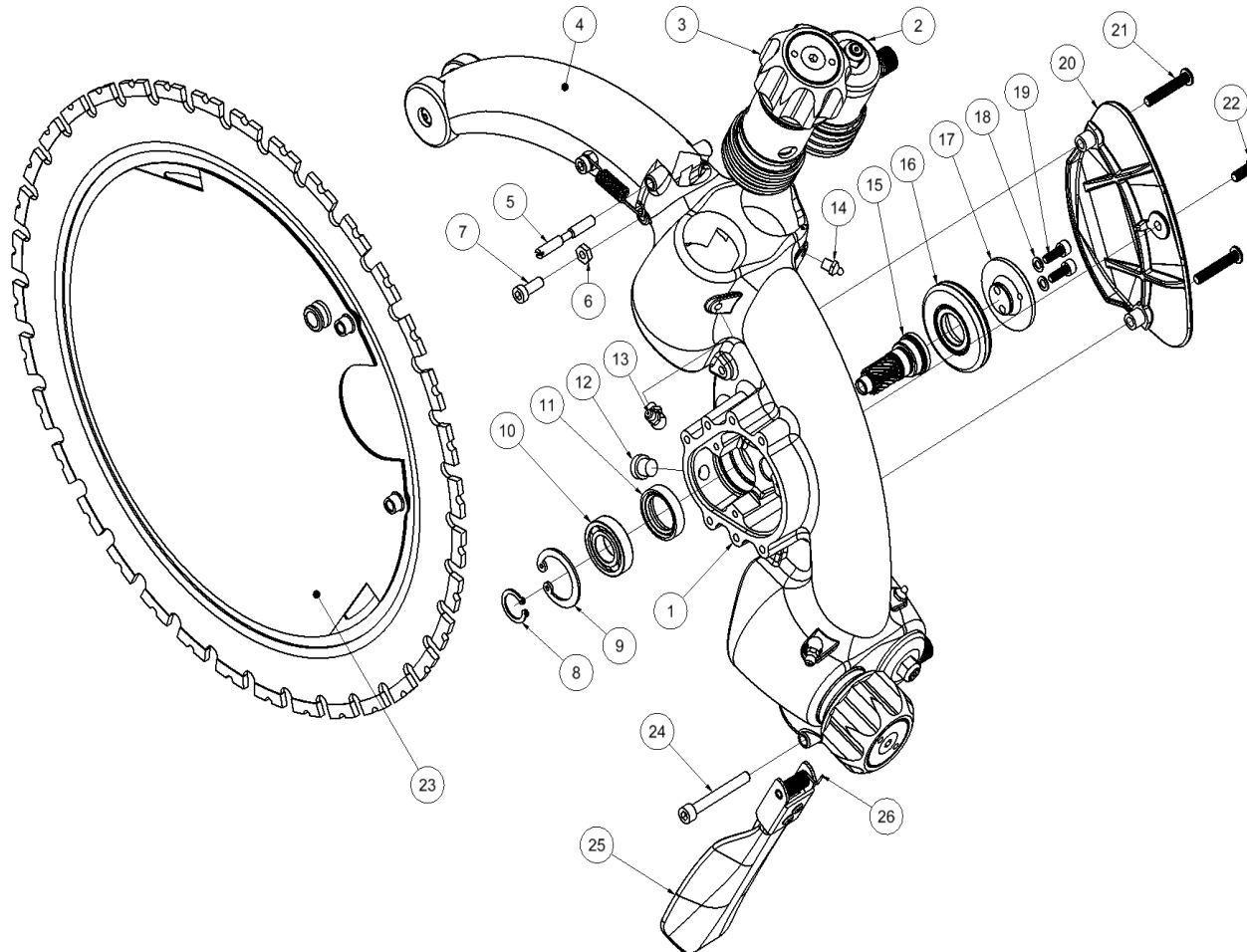
**Fig. 1 – Vorne komplett**



Pos.	Bestell-Nr.	Bezeichnung	Stck.
-	4341470	3/8" Wasserschlauchsatz m/Kugelhahn	1
-	4342640	1/2" Anschlußschlauchsatz 2 m einschl. Schnellkupplungen	1
-	7401141	Schnellkupplung 1/2" BSP Stecker	1
-	7401142	Schnellkupplung 1/2" BSP Träger	1
-	9033082	Dichtungssatz f/Ringsäge	1
1	-	Vorsatz Siehe Fig. 2	1
2	-	Ventilblock komplett Siehe Fig. 3	1
3	9031504	Griff komplett Siehe Fig. 7	1
4	3132960	Motor komplett Siehe Fig. 8	1
5	9032583	Vordergriff komplett	1
6	8232578	Rohr	3
7	8732580	Plastikdeckel	1
8	7532512	O-Ring 76x2 Einbegriffen in 9033082.	1
9	7611243	Schraube M6x25 Loctite 243, 10 NM	7
10	8232607	Wasserschlauch	1
11	7432606	Winkelfitting	2
12	8231481	Bolzen f/Vordergriff Loctite 243, 15 Nm	1
13	7611282	Schraube M8x16	2
14	7631395	Schraube M8x14 Loctite 243, 20 Nm	5
15	8232961	Rahmen	1
16	8732391	Wärmeschutz ø6	4
17	8732392	Wärmeschutz ø8	2
18	7631496	Schraube M8x25 Loctite 243, 15 NM	2

# HRS400 Ringsäge Ersatzteilliste

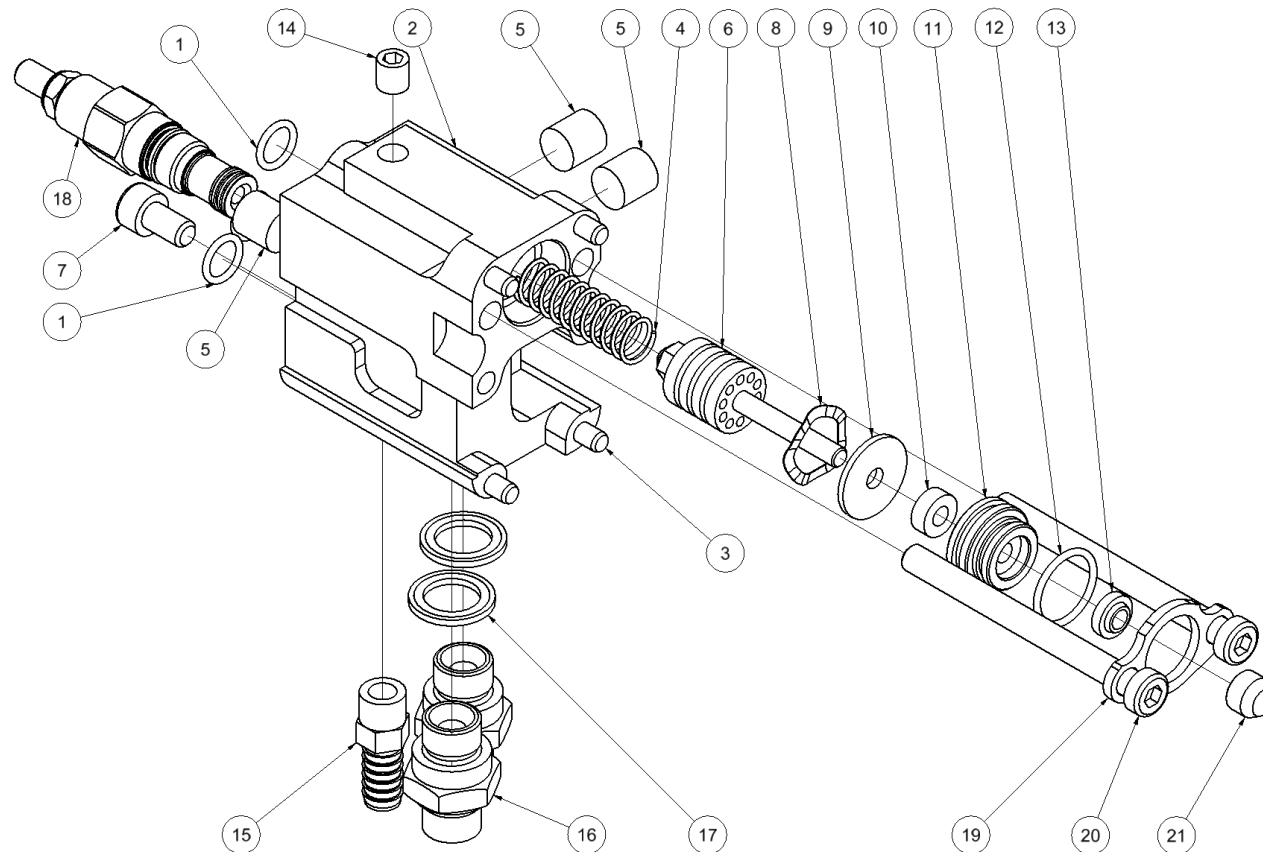
## Ab Seriennummer 9786

**Fig. 2 – Kopf**


Pos.	Bestell-Nr.	Bezeichnung	Stck.
1	8232959	Körper	1
2	3132476	Stützrolle komplett	2
3	3132471	Führungsrolle komplett	2
4	3132480	Schutz komplett	1
5	8232638	Bolzen f/Schutz <i>Loctite 243</i>	1
6	7621028	Mutter M6	4
7	7632537	Schraube M6x16	4
8	7632603	Sicherungsring A17	1
9	7632534	Sicherungsring J35	1
10	7632545	Kugellager	1
11	7532520	Wellendichtring <i>Einbegriffen in 9033082.</i>	1
12	7621323	Gewindeverschluß 1/8"	1
13	7632726	Schmiernippel 90° <i>Loctite 638</i>	2
14	7611285	Schmiernippel gerade <i>Loctite 638</i>	2
15	-	Abtriebsritzel <i>Einbegriffen in 9032955.</i> <b>Nicht separat zu kaufen</b>	1
16	8232470	Antriebsrad	1
17	8232503	Flansch f/Antriebsrad	1
18	7632523	Sicherungs Scheibe	2
19	7632544	Schraube M5x14	2
20	8232501	Frontdeckel	1
21	7632552	Schraube M6x35	2
22	7632513	Schraube M6x16	1
23	8233061	Führungsblech	1
24	7631700	Schraube M6x50 <i>Loctite 243</i>	1
25	3132479	Spritzschutz	1
26	8632711	Feder	1
-	9032955	Zahnradsätze <i>Pos. 15 und Fig. 8 Pos. 2</i>	1

# HRS400 Ringsäge Ersatzteilliste

## Ab Seriennummer 9786

**Fig. 3 – Ventilblock**


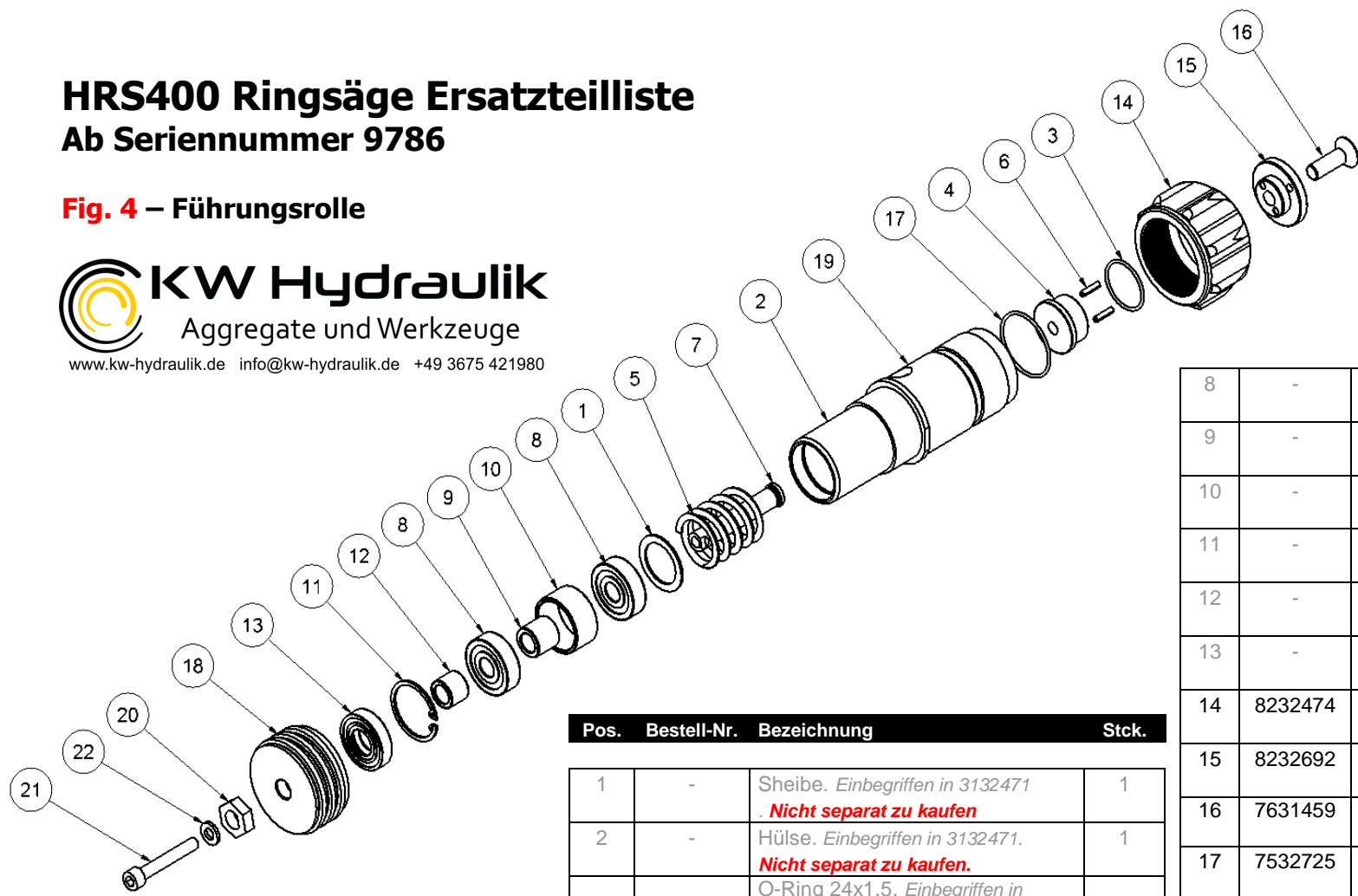
Pos.	Bestell-Nr.	Bezeichnung	Stck.
1	7531493	O-Ring 12x2 <i>Einbegriffen in 9033082.</i>	3
2	8232962	Ventilblock	1
3	7632395	Zylinderstift $\varnothing 6 \times 16$	4
4	8611249	Druckfeder	1
5	7621036	Verschlußschraube 1/4" <i>Loctite 542, 70 Nm</i>	3
6	9032413	Auslösekolben komplett	1
7	7631395	Schraube M8x14 <i>Loctite 243, 20 Nm</i>	1
8	7611252	Auslösekolben komplett	1
9	8211251	Scheibe	1
10	7521014	Dichtung <i>Einbegriffen in 9033082.</i>	1
11	8211226	Dichtungsgehäuse	1
12	7511248	O-Ring 20x2 <i>Einbegriffen in 9033082.</i>	1
13	7521013	Abstreifer <i>Einbegriffen in 9033082.</i>	1
14	7621037	Verschlußschraube 1/8" <i>Loctite 542, 25 Nm</i>	1
15	7431417	Fitting <i>Loctite 542</i>	1
16	8231394	Nippel 3/8"x3/8"	2
17	7521017	Dichtring 3/8" <i>Einbegriffen in 9033082.</i>	2
18	7432609	Druckbegrenzungsventil <i>40 Nm</i>	1
19	8231451	Halterung f/Auslösekolben	1
20	7631453	Schraube M8x90 <i>Loctite 243, 20 Nm</i>	2
21	8211227	Distanzstück	1

# HRS400 Ringsäge Ersatzteilliste

## Ab Seriennummer 9786

**Fig. 4 – Führungsrolle**

**KW Hydraulik**  
 Aggregate und Werkzeuge  
 www.kw-hydraulik.de info@kw-hydraulik.de +49 3675 421980



**Bitte beachten:**  
 Die Mengen gelten für eine Führungsrolle.  
 Die Säge enthält zwei komplette Führungsrollen.

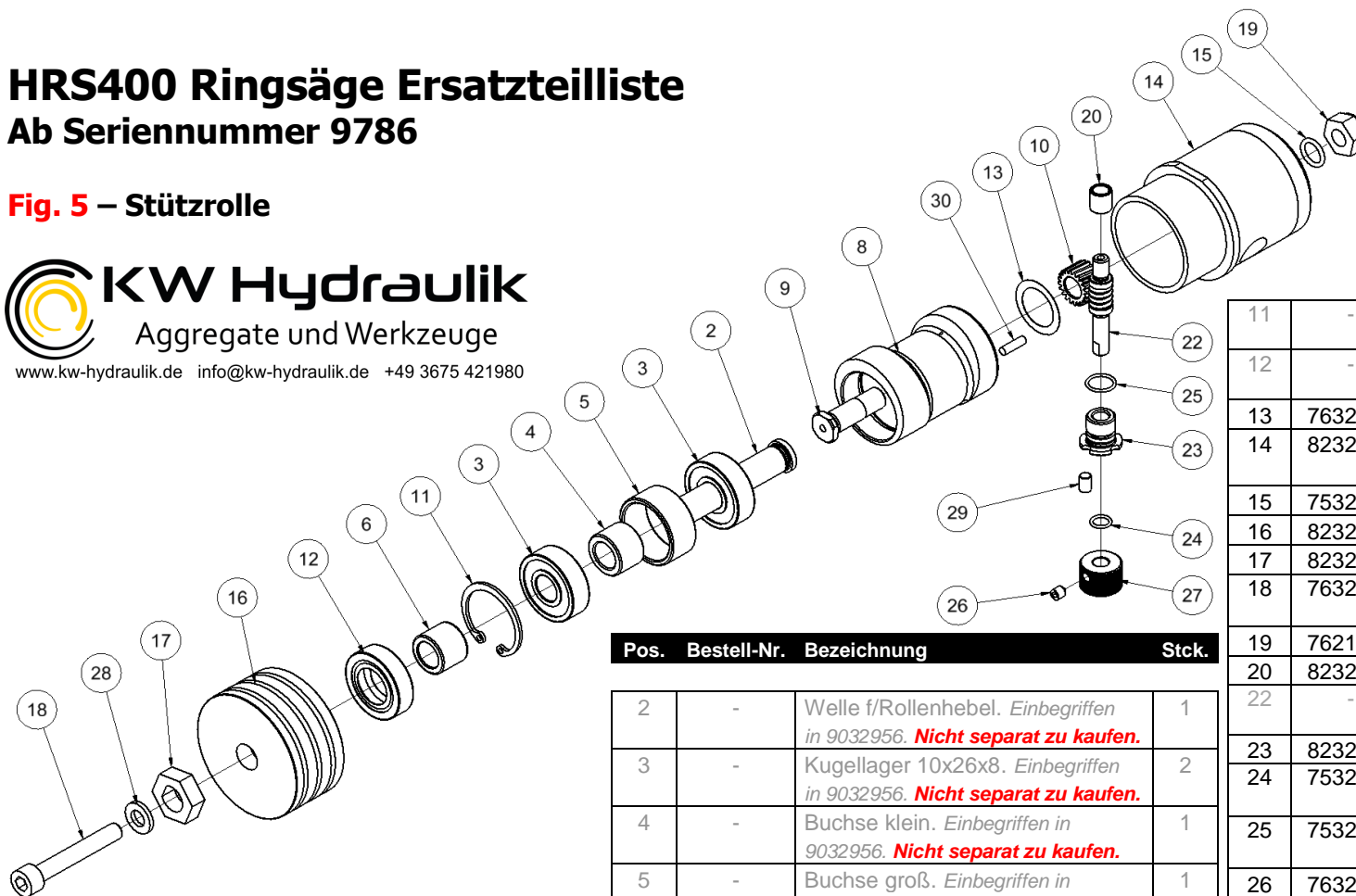
Pos.	Bestell-Nr.	Bezeichnung	Stck.
1	-	Sheibe. Einbegriffen in 3132471 <b>Nicht separat zu kaufen</b>	1
2	-	Hülse. Einbegriffen in 3132471. <b>Nicht separat zu kaufen.</b>	1
3	-	O-Ring 24x1.5. Einbegriffen in 3132471. <b>Nicht separat zu kaufen.</b>	1
4	-	Scheibe f/Feder. Einbegriffen in 3132471. <b>Nicht separat zu kaufen.</b>	1
5	-	Feder. Einbegriffen in 3132471. <b>Nicht separat zu kaufen.</b>	1
6	-	Spannhülse ø3x12. Einbegriffen in 3132471. <b>Nicht separat zu kaufen.</b>	2
7	-	Welle. Einbegriffen in 3132471. <b>Nicht separat zu kaufen.</b>	1

8	-	Kugellager 10x30x9. Einbegriffen in 3132471. <b>Nicht separat zu kaufen</b>	2
9	-	Distanzbuchse, klein. Einbegriffen in 3132471. <b>Nicht separat zu kaufen</b>	1
10	-	Distanzbuchse, groß. Einbegriffen in 3132471. <b>Nicht separat zu kaufen</b>	1
11	-	Sicherungsring 30x1.2. Einbegriffen in 3132471. <b>Nicht separat zu kaufen</b>	1
12	-	Buchse. Einbegriffen in 3132471. <b>Nicht separat zu kaufen</b>	1
13	-	Wellendichtring 15x30x7 Einbegriffen in 3132471. <b>Nicht separat zu kaufen</b>	1
14	8232474	Spannmutter Einbegriffen in 3132471	1
15	8232692	Scheibe f/Spannmutter Einbegriffen in 3132471	1
16	7631459	Schraube M8x25. Einbegriffen in 3132471. Loctite 243, 15 Nm	1
17	7532725	O-Ring 35x1.5. Einbegriffen in 3132471 / Einbegriffen in 9033082	1
18	8232465	Führungsrolle	1
19	8232475	Buchse Loctite 638	1
20	8232492	Sechskantmutter	1
21	7632528	Schraube M6x40 Loctite 243, 15 Nm	1
22	7621136	Scheibe M6	1
-	3132471	Führungsrolle komplett Pos. 1-17, Mit Fett schmieren	1

# HRS400 Ringsäge Ersatzteilliste

## Ab Seriennummer 9786

**Fig. 5 – Stützrolle**



**Bitte beachten:**  
Die Mengen gelten für eine Stützrolle.  
Die Säge enthält zwei komplette Stützrollen.

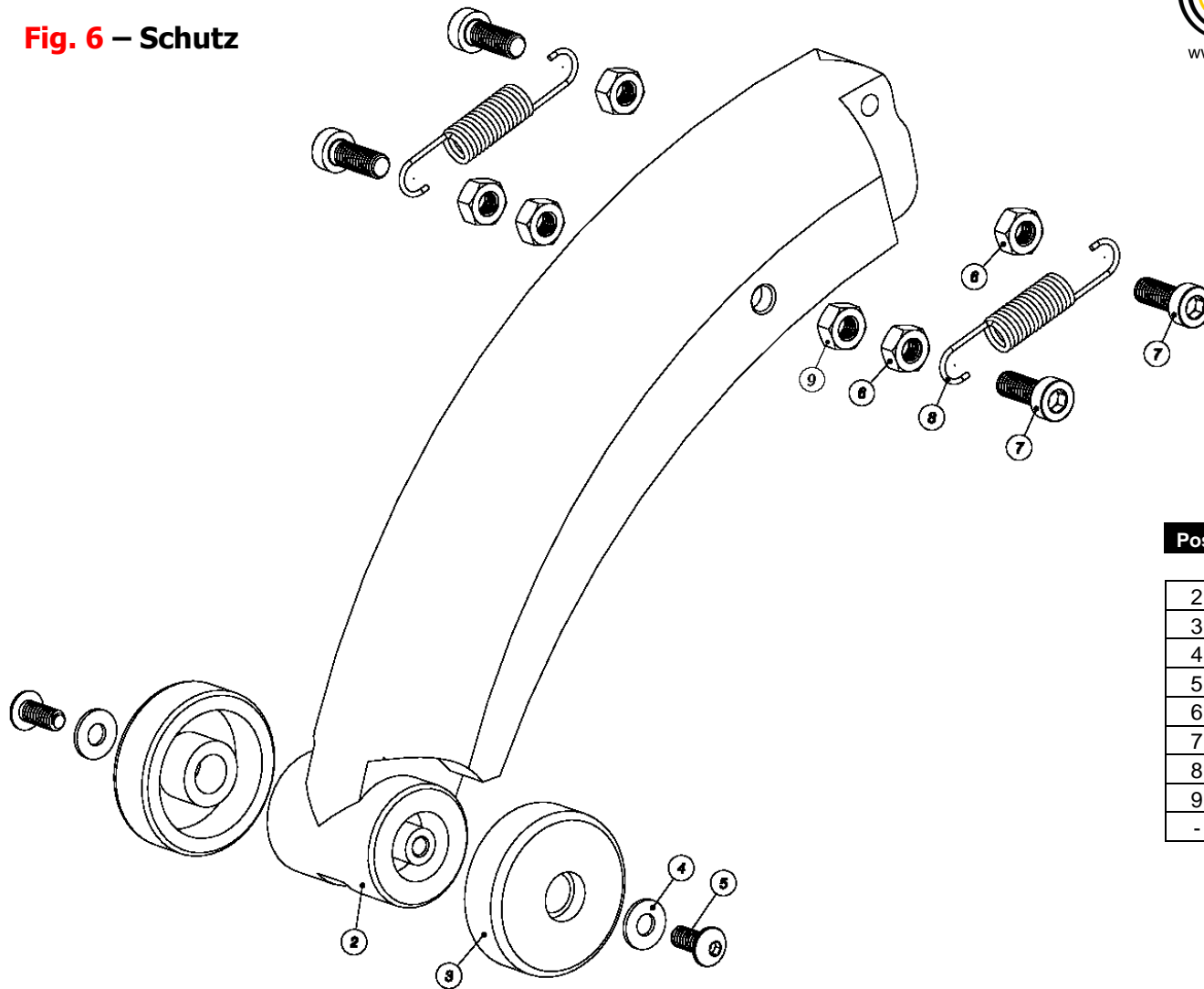
Pos.	Bestell-Nr.	Bezeichnung	Stck.
2	-	Welle f/Rollenhebel. <i>Einbegriffen in 9032956. Nicht separat zu kaufen.</i>	1
3	-	Kugellager 10x26x8. <i>Einbegriffen in 9032956. Nicht separat zu kaufen.</i>	2
4	-	Buchse klein. <i>Einbegriffen in 9032956. Nicht separat zu kaufen.</i>	1
5	-	Buchse groß. <i>Einbegriffen in 9032956. Nicht separat zu kaufen.</i>	1
6	-	Buchse. <i>Einbegriffen in 9032956. Nicht separat zu kaufen.</i>	1
8	-	Exzenterrolle. <i>Einbegriffen in 9032956. Nicht separat zu kaufen.</i>	1
9	-	Bolzen. <i>Einbegriffen in 9032956. Nicht separat zu kaufen.</i>	1
10	-	Schneckenrad. <i>Einbegriffen in 9032956. Nicht separat zu kaufen.</i>	1

11	-	Sicherungsring. <i>Einbegriffen in 9032956. Nicht separat zu kaufen.</i>	1
12	-	Wellendichtring 14x26x7 <i>Einbegriffen in 9032956. Nicht separat zu kaufen.</i>	1
13	7632532	Scheibe 15x21x0.1	1
14	8232478	Buchse <i>Loctite 638</i>	1
15	7532540	O-Ring 8x1.5	1
16	8232466	Stützrolle	1
17	8232492	Sechskantmutter	1
18	7632528	Schraube M6x40 <i>Loctite 243, 15 NM</i>	1
19	7621010	Sicherungsmutter M8	1
20	8232507	Buchse	1
22	-	Schneckenwelle. <i>Einbegriffen in 9032956. Nicht separat zu kaufen.</i>	1
23	8232504	Gleitlager	1
24	7532519	O-Ring 5.5x1 <i>Incl. In 9033082</i>	1
25	7532526	O-Ring 8.5x1 <i>Incl. In 9033082</i>	1
26	7632547	Gewindestift M4x5 <i>Loctite 243</i>	1
27	8232505	Einstellschraube	1
28	7621136	Scheibe M6	1
29	7632642	Gewindestift M4x6 <i>Loctite 243</i>	1
30	7632941	Stift Ø3x10 <i>Einbegriffen in 9032956.</i>	1
-	9032956	Stützrolle komplett <i>Pos. 2-12,22,30 (Mit Fett schmieren)</i>	1

# HRS400 Ringsäge Ersatzteilliste

## Ab Seriennummer 9786

**Fig. 6 – Schutz**

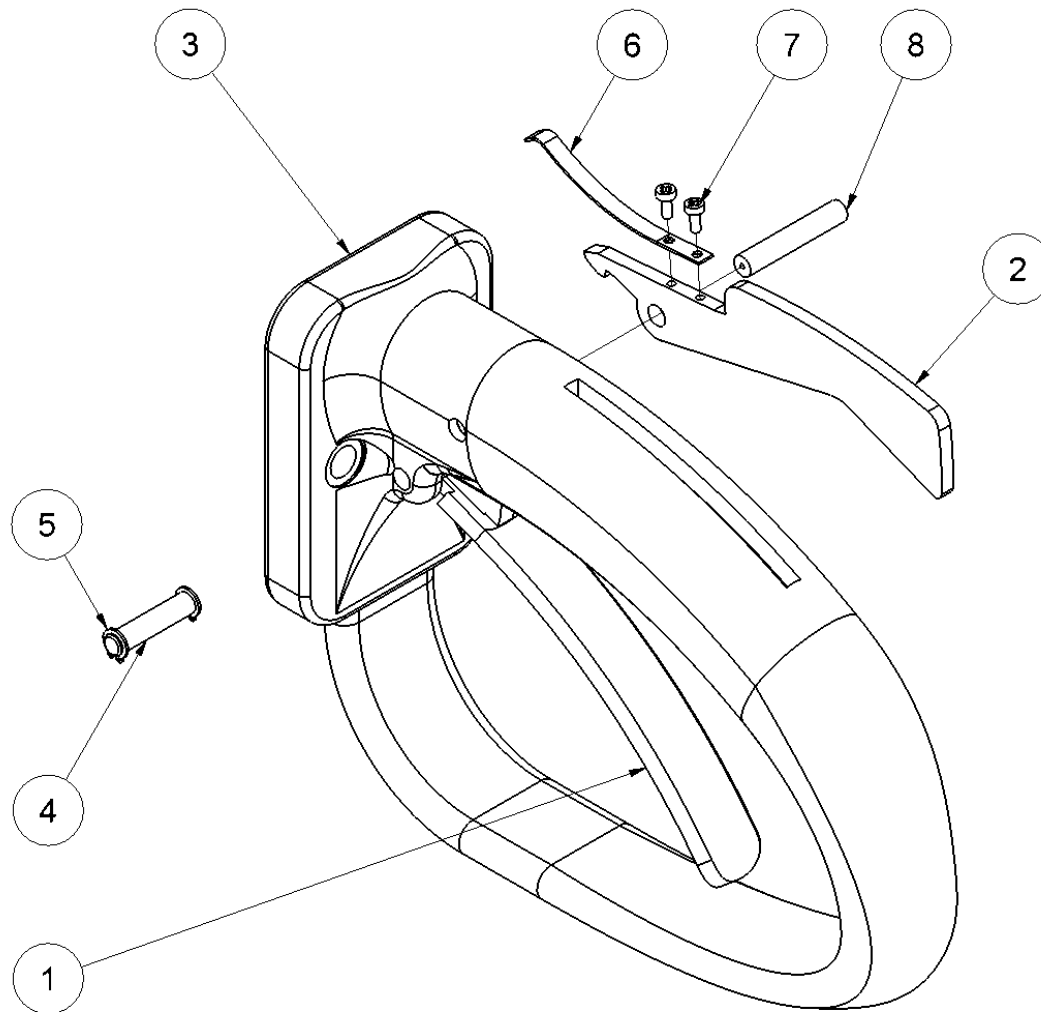


Pos.	Bestell-Nr.	Bezeichnung	Stck.
2	8732463	Schutz	1
3	8232494	Nylonrolle	2
4	7632511	Scheibe 5.3x12x1	2
5	7632515	Bolzen M5x12	2
6	7621028	Mutter M6	4
7	7632537	Bolzen M6x16	4
8	8632516	Zugfeder	2
9	7621029	Sicherungsmutter M6	2
-	3132480	Schutz komplett	1

# HRS400 Ringsäge Ersatzteilliste

## Ab Seriennummer 9786

**Fig. 7 - Griff**



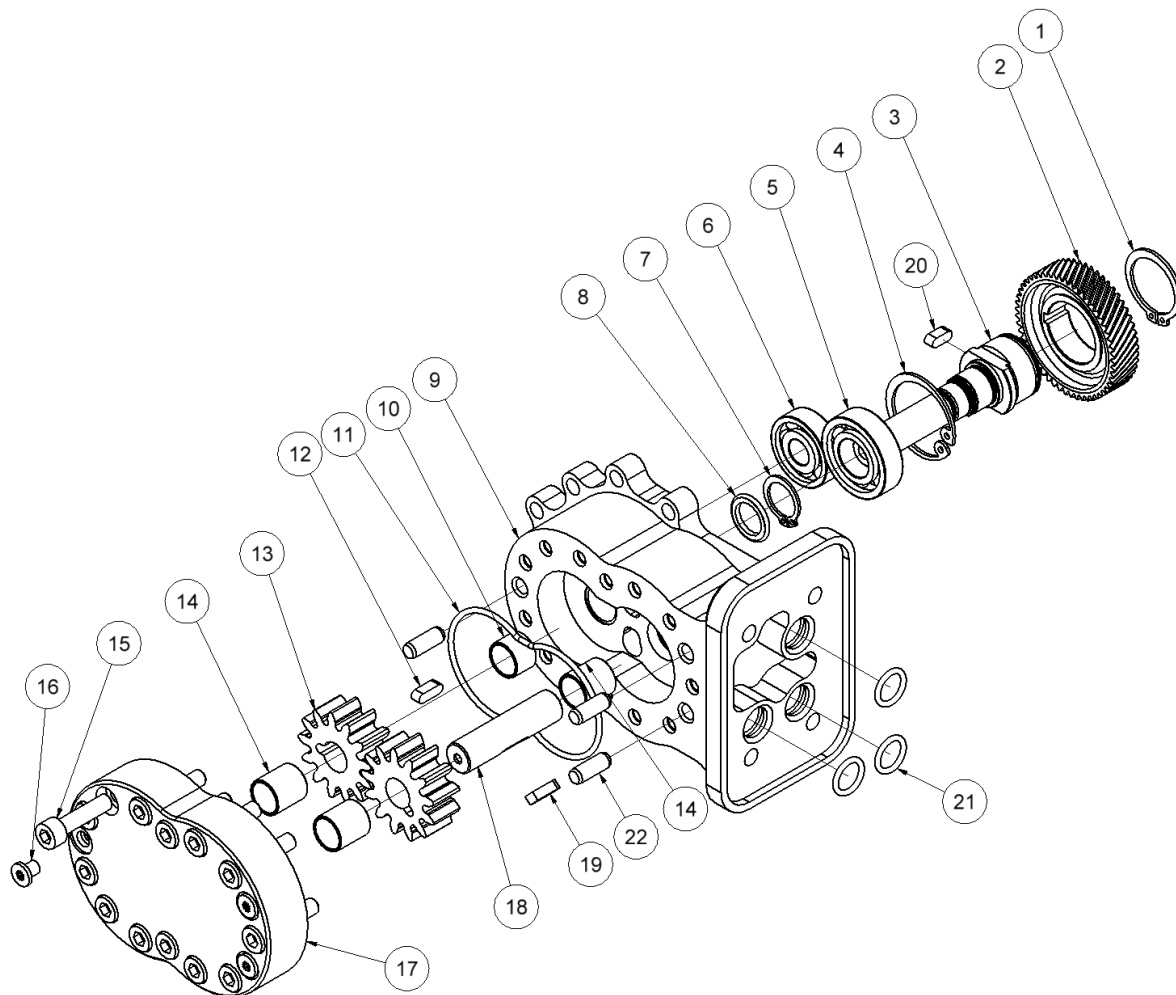
Pos.	Bestell-Nr.	Bezeichnung	Stck.
1	8231471	Auslösehebel	1
2	8231472	Sicherheitsauslöser	1
3	8231485	Griff	1
4	8231396	Stift ø6	1
5	7611306	Sicherungsring A6	2
6	8631506	Blattfeder f/Sicherheitsauslöser	1
7	7631589	Schraube M2.5x6	2
8	8231507	Stift f/Sicherheitsauslöser	1
-	9031504	Griff komplett Pos. 1-8	1



# HRS400 Ringsäge Ersatzteilliste

## Ab Seriennummer 9786

**Fig. 8 - Motor**



Pos.	Bestell-Nr.	Bezeichnung	Stck.
1	7632533	Sicherungsring A24	1
2	-	Antriebsrad. <i>Einbegriffen in 9032955. <b>Nicht separat zu kaufen.</b></i>	1
3	8232958	Motorwelle	1
4	7632995	Sicherungsring J32	1
5	7632538	Kugellager	1
6	7632551	Kugellager	1
7	7632649	Sicherungsring A15	1
8	7532774	Dichtung <i>Einbegriffen in 9033082</i>	1
9	-	Motorgehäuse. <b>Nicht separat zu kaufen.</b> <i>Einbegriffen in 3132960</i>	1
10	-	Gleitlager. <b>Nicht separat zu kaufen.</b> <i>Einbegriffen in 3132960</i>	1
11	7532776	O-Ring <i>Einbegriffen in 9033082</i>	1
12	7632996	Paßfeder	1
13	-	Zahnrad. <b>Nicht separat zu kaufen.</b> <i>Einbegriffen in 3132960</i>	2
14	-	Gleitlager. <b>Nicht separat zu kaufen.</b> <i>Einbegriffen in 3132960 &amp; 9033111</i>	3
15	7611243	Schraube M6x25 <i>Loctite 243, 8 NM</i>	13
16	7632773	Schraube M5x6	3
17	9033111	Deckel für Motor m/Lager <i>Pos. 17, 14</i>	1
18	8232781	Welle	1
19	7632780	Paßfeder	1
20	7632531	Paßfeder	1
21	7531493	O-Ring 12x2 <i>Einbegriffen in 9033082</i>	3
22	7632395	Zylinderstift	3



## HRS400 Ringsäge Servicesatz



Pos.	Bestell-Nr.	Bezeichnung	Stck.
1	9992660	WD40 Spraydose	1
2	9992643	Zweilochschlüssel	1
3	9992658	Gabelschlüssel 13 mm	1
4	9992659	Innensechskantschlüssel 4 mm	1
5	9992661	Fühlerlehre	1
6	9992662	Anweisungen, laminiert	1
-	3132663	Servicesatz Pos. 2-5	1
	7902647	HYCON HRS400 Fett <i>Wir empfehlen Q8 ROSSINI EP2 oder ähnliches Fett</i>	1